

**STOLL**



**STOLL** Рабочие органы



**НАСТОЯЩИЕ БОГАТЫРИ.  
ИСТИННЫЕ ТРУДЯГИ.**

# **РАБОЧИЕ ОРГАНЫ.**

ВАШИ ПОМОЩНИКИ ТАМ, ГДЕ НУЖНО ПОТРУДИТЬСЯ.



**HOME  
OF QUALITY**





**ПОЛНАЯ  
МОЩНОСТЬ  
С САМОГО  
НАЧАЛА**



# ПОЛНЫЙ АССОРТИМЕНТ НА ВСЕ СЛУЧАИ!

Погрузка зерна, перевозка тюков, выемка силоса, штабелирование поддонов, трелевка леса и многое другое – фронтальному погрузчику STOLL все по плечу, если он оснащен правильным рабочим органом.

Какие бы задачи не стояли, STOLL всегда найдет правильное решение. Рабочие органы должны выдерживать максимальные нагрузки. Поэтому STOLL использует в своем производстве только лучшие материалы и достижения немецкой инженерной мысли. Масштабные полевые испытания гарантируют, что рабочие - органы производства STOLL прослужат Вам долго.

Инженеры компании STOLL держат руку на пульсе времени, постоянно разрабатывая все новые продукты, чтобы точно соответствовать Вашим потребностям и облегчить Вам жизнь. Потому, что наш стимул - это вызовы, стоящие перед Вами.





Оригинальные рабочие органы от STOLL выдержат все испытания. Ведь их отличает multifunctionality, надежность и высокая производительность. С ними Вы сможете полностью использовать всю мощь Вашего фронтального погрузчика.





# ИСПОЛЬЗОВАНИЕ РАБОЧИХ ОРГАНОВ ЛЕГКО И ПРОСТО.



## HYDRO-LOCK.

Запирание рабочего органа одним нажатием кнопки, еще более удобная смена рабочего органа, не вылезая из кабины – при помощи системы Hydro-Lock.



## ФИКСАЦИЯ РАБОЧИХ ОРГАНОВ.

Система Hydro-Fix обеспечит еще более быстрое соединение гидравлических трубопроводов при навеске рабочего органа.

## НАВЕСКА РАБОЧЕГО ОРГАНА - ВСЕГО ЛИШЬ КОРОТКИЙ ПИТ-СТОП.



**1** Подведите погрузчик к рабочему органу и зацепите его.



**2** Наклоните рабочий орган – запирающий механизм зафиксируется автоматически.



**3** Подключите гидравлику.





### 3-/4-Я ЛИНИЯ ГИДРАВЛИКИ.

- ✓ Простое управление рабочими органами с гидроприводом.
- ✓ Оператору не требуется дополнительная гидравлическая секция.
- ✓ Требуется для таких рабочих органов, как ковш для силоса, захват для тюков, вилы-штабелер и т.п.



### REAL<sup>3</sup>.

- ✓ Настоящая третья линия гидравлики, чтобы управлять рабочими органами независимо от системы управления фронтального погрузчика.
- ✓ Рабочий орган снабжается гидравлическим маслом напрямую от гидронасоса трактора.
- ✓ Возможность синхронного использования рабочих органов – для более быстрой и результативной работы.



### ДВОЙНАЯ СИСТЕМА ФИКСАЦИИ.

- ✓ Серия для FZ размера 5 + 6.
- ✓ Опционально для FZ размера 4.
- ✓ Для особо тяжелых работ.

**Благодаря нашим универсальным технологиям управление рабочими органами становится не сложнее детской игры. Ведь Ваше время - это деньги.**



# ИСПОЛЬЗУЙ КОВШ ПО ПОЛНОЙ!

**ПОВЫШЕННАЯ  
ИЗНОСОУСТОЙЧИВОСТЬ  
ДЛЯ ВАШЕГО ОБОРУДОВАНИЯ  
PROFILINE NEXT GENERATION:  
ДЛЯ КАЖДОЙ ЗАДАЧИ  
ПРАВИЛЬНЫЙ КОВШ –  
МНОГОФУНКЦИОНАЛЬНОСТЬ  
В РАБОТЕ И НАДЕЖНОСТЬ  
КОНСТРУКЦИИ:**

- ✓ Высокая прочность, низкий износ и небольшая масса благодаря использованию высококачественной стали.
- ✓ Работайте легко даже с липкими материалами - благодаря конической форме, которая расширяется к режущей кромке.
- ✓ Режущая кромка способна выдерживать самые тяжелые нагрузки - изо дня в день, год за годом.



Твердость режущей кромки 500 ПО БРИНЕЛЛЮ



Твердость режущей кромки 500 ПО БРИНЕЛЛЮ

## ROBUST U.

Универсальные рабочие органы для работ легкой и средней тяжести.

номер для заказа	Ширина, м	Номинальный объем, м <sup>3</sup>	Геометрический объем, м <sup>3</sup>	РЕЖУЩАЯ КРОМКА 500 НВ по Бринеллю	Масса, кг		
3428170	1,15	0,47	0,41	110x16	130		
3428180	1,30	0,51	0,44	110x16	132		
3428190	1,50	0,60	0,52	150x16	161		
3428200	1,70	0,68	0,59	150x16	176		
3428210	1,90	0,76	0,66	150x16	211		
3428220	2,05	0,82	0,71	150x16	225		
3428230	2,20	0,89	0,77	150x16	269		
3461720	2,40	0,94	0,82	150x20	310		

## ROBUST M.

Разработан специально для погрузки сыпучих материалов с низким удельным весом.

номер для заказа	Ширина, м	Номинальный объем, м <sup>3</sup>	Геометрический объем, м <sup>3</sup>	РЕЖУЩАЯ КРОМКА 500 НВ по Бринеллю	Масса, кг		
3428330	2,05	1,45	1,13	150 x 16	320		
3429920	2,20	1,56	1,22	150 x 16	384		
3429930	2,40	1,70	1,33	200 x 20	432		
3429940	2,60	1,86	1,45	200 x 20	462		

Производительность и объем, ставшие легендарными. Ковши STOLL для наших погрузчиков ProfiLine Next Generation с легкостью выполняют любые задачи.

### ROBUST S.

Для работы с тяжелыми и липкими материалами, такими, как влажный грунт или снег.



Твердость режущей кромки 500 ПО БРИНеллю

номер для заказа	Ширина, м	Номинальный объем, м <sup>3</sup>	Геометрический объем, м <sup>3</sup>	РЕЖУЩАЯ КРОМКА 500 НВ по Бринеллю	Масса, кг		
3428260	1,50	0,60	0,52	150 x 16	172		
3428270	1,70	0,68	0,59	150 x 16	190		
3428280	1,90	0,74	0,64	150 x 20	242		
3428290	2,05	0,81	0,70	150 x 20	258		
3428300	2,20	0,87	0,76	150 x 20	308		
3428310	2,40	0,94	0,82	200 x 20	351		
3459310	2,60	1,01	0,88	200 x 20	376		

### ROBUST T.

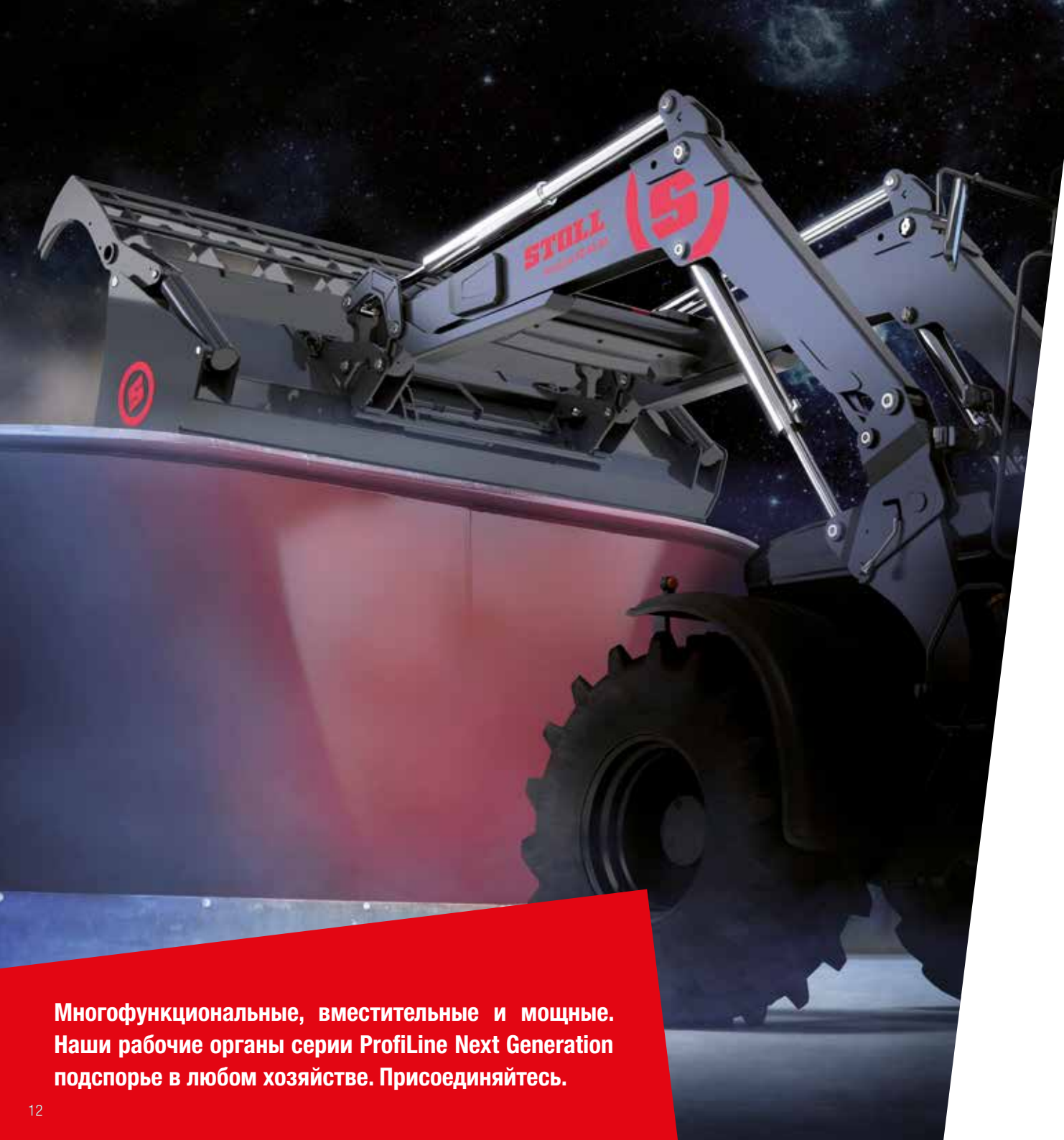
Оснащен зубьями для земляных и строительных работ.



Твердость режущей кромки 500 ПО БРИНеллю

номер для заказа	Ширина, м	Номинальный объем, м <sup>3</sup>	Геометрический объем, м <sup>3</sup>	РЕЖУЩАЯ КРОМКА 500 НВ по Бринеллю	Масса, кг	Зубья	
3436990	1,50	0,60	0,52	150 x 16	177	5	
3437000	1,70	0,68	0,59	150 x 16	196	6	
3437010	1,90	0,74	0,64	150 x 20	249	6	
3437020	2,05	0,81	0,70	150 x 20	266	7	
3437030	2,20	0,87	0,76	150 x 20	316	7	
3437040	2,40	0,94	0,82	200 x 20	359	8	
3459300	2,60	1,01	0,88	200 x 20	385	8	





**Многофункциональные, вместительные и мощные. Наши рабочие органы серии ProfiLine Next Generation подспорье в любом хозяйстве. Присоединяйтесь.**

# **СИЛА ЗАХВАТА.**

**ДЛЯ ЖИВОТНОВОДЧЕСКИХ И  
БИОГАЗОВЫХ ПРОИЗВОДСТВ –  
ВЕЗДЕ, ГДЕ ЕСТЬ СИЛОС.**

- ✓ Линейка рабочих органов ProfiLine Next Generation от STOLL включает оборудование для любых работ с силосом.
- ✓ Производительность и комфорт – все рабочие органы просты и точны в управлении.
- ✓ Рекомендуем: Большие ковши-захваты имеют огромный объем. Поэтому они вполне могут конкурировать с сочлененными и телескопическими погрузчиками, особенно на производстве биогаза.



## МНОГОФУНКЦИОНАЛЬНЫЙ КОВШ НД.

номер для заказа	Ширина, м	Объем, м <sup>3</sup>	Ширина раскрытия, мм	Масса, кг			
3668340	2,05	0,85	1.320	443			
3668350	2,20	0,92	1.320	472			
3668360	2,50	1,00	1.320	512			
<b>Боковые стенки</b> (за комплект)							
3659430							
<b>Боковой зубец</b> (за комплект)							
3659420							
<b>Требуется 3-я линия гидравлики</b>							

## КОВШ С ЗАХВАТОМ.

Универсальный рабочий орган для выемки силоса:  
 Благодаря сплошному дну отлично подходит для работы с сыпучим и влажным материалом.



номер для заказа	Ширина, м	Объем, м <sup>3</sup>	Ширина раскрытия, мм	Масса, кг			
3547610	1,50	0,59	1.290	292			
3547620	1,70	0,67	1.290	314			
3547630	2,05	0,82	1.290	373			
3547650	2,20	0,88	1.290	423			
<b>Боковые стенки опция</b> (за штуку)							
3548350							
<b>Требуется 3-я линия гидравлики</b>							

## ВИЛЫ-ЗАХВАТ.

Отличное решение для транспортировки силоса и навоза.



номер для заказа	Ширина, м	Номинальный объем, м <sup>3</sup>	Зубья нижние	Ширина раскрытия, мм	Масса, кг		
3429090	1,30	0,54	7	1.300	226		
3429100	1,50	0,63	8	1.300	249		
3429110	1,70	0,71	9	1.300	268		
3429120	2,05	0,87	11	1.300	304		
3430650	2,40	1,02	13	1.300	355		
<b>Требуется 3-я линия гидравлики</b>							

## КОВШ-НОЖ СИЛОСНЫЙ PROFİ CUT.

Для дозированной выемки силоса; зазубренная режущая кромка обеспечивает ровный срез.

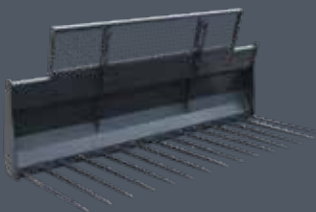
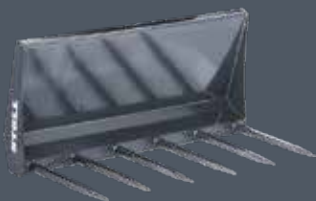


номер для заказа	Ширина, м	Объем, м <sup>3</sup>	Глубина, мм	Ширина раскрытия, мм	Зубья Количество	Масса, кг	
3334760	1,28	0,87	790	856	10	500	
2449320	1,52	1,05	790	856	13	530	
3306680	1,88	1,28	790	856	16	730	
<b>Сталкиватель</b>							
3521560							

**Требуется 3-я линия гидравлики** | При ширине 1,88 м требуются два сталкивателя.

## ВИЛЫ ДЛЯ НАВОЗА. РАСПОЛОЖЕНИЕ.

Зубьев предотвращает потерю материала.



номер для заказа	Ширина, м	Длина зубьев, мм	Зубья Количество	Масса, кг			
3364760	1,25	810	7	125			
3364690	1,50	810	8	145			
3364520	1,75	810	10	165			
<b>Боковой зубец (за комплект)</b>							
3534780							
3611820	2,00	810	11	243			
3611830	2,00	1.100	11	264			
3611930	2,25	1.100	12	288			
3660460	2,50	1.100	14	318			
<b>Боковой зубец (за комплект)</b>							
3534780							
<b>Защитная решётка (для вил с шириной захвата 2,00 м)</b>							
3599680	2,00			40			



Ковши-захваты STOLL внушают страх даже сочлененным и телескопическим погрузчикам. Профессионалы для ProfiLine Next Generation.

### УНИВЕРСАЛЬНЫЙ КОВШ-ЗАХВАТ.

Для всех видов силоса:  
идеален для прямой погрузки и перевозки.



номер для заказа	Ширина, м	Ширина раскрытия, мм	Объем, м <sup>3</sup>	Масса, кг	
3687650	1,60	1.480	0,88	512	
3687660	1,80	1.480	1,00	549	
3687670	2,00	1.480	1,10	601	
3687680	2,20	1.480	1,21	641	
3687690	2,50	1.480	1,38	753	
<b>Зубец для кукурузного силоса (за комплект)</b>					
3635370					

Требуется 3-я линия гидравлики

### УБОРОЧНЫЙ КОВШ.

Универсальный рабочий орган,  
для негабаритных грузов.



номер для заказа	Ширина, м	Ширина раскрытия, мм	Объем, м <sup>3</sup>	Масса, кг	
3591550	1,80	1.480	1,00	557	
3632970	2,00	1.480	1,10	605	
3591560	2,20	1.480	1,21	636	
3602920	2,50	1.480	1,38	762	
<b>Боковые стенки опция (за комплект)</b>					
3660080					

Требуется 3-я линия гидравлики



# НИ ОДИН ТЮК НЕ ОСТАНЕТСЯ НА ПОЛЕ!

Захваты для тюков от STOLL - лучший выбор для тюков любого размера.

**ЛЕТО ЭТО ВСЕГДА  
СЕЗОН ТЮКОВ –  
ПОДГОТОВЬТЕСЬ  
К НЕМУ ЗАРАНЕЕ,  
ВООРУЖИВШИСЬ  
РАБОЧИМИ  
ОРГАНАМИ ОТ STOLL.**

Круглые ли тюки или квадратные, в пленке или без: STOLL всегда подберет для Вас подходящий рабочий орган.



## ЗАХВАТ ДЛЯ ТЮКОВ В ПЛЕНКЕ Н.

Идеален для работы с круглыми тюками в пленке: Отсутствие острых краев исключает повреждение пленки.

номер для заказа	Масса, кг						
2364610	225						

Для круглых тюков Ø от 1,00 м до 1,80 м / для прямоугольных тюков Ø 1,60 м | **Требуется 3-я линия гидравлики**



## ЗАХВАТ ДЛЯ ТЮКОВ В ПЛЕНКЕ PRO Н.

Для безопасной работы с круглыми и квадратными тюками в пленке.

номер для заказа	Масса, кг						
3395020	305						

Ширина раскрытия макс. / мин.: 2,05 м / 0,65 м | Эффективная глубина: 1,20 м | Транспортная ширина: 1,35 м | для прямоугольных и круглых тюков в Требуется 3-я линия гидравлики | **Требуется 3-я линия гидравлики**



## ВИЛЫ ДЛЯ ПЕРЕВОЗКИ ТЮКОВ НА ЗАДНЕЙ НАВЕСКЕ.

Для транспортировки круглых тюков и тюков в пленке тюков на задней навеске.

номер для заказа	Масса, кг						
3336750	115						

Установка на трехточечную навеску трактора или треугольную автосцепку | ширина захвата от 0,94 м до 1,34 / длина рамы 1,28 м / диаметр трубок 0,12 м



### ЗУБЬЯ ДЛЯ ТЮКОВ Н.

Идеальное решение для транспортировки круглых тюков.

номер для заказа	Масса, кг						
3380410	105						

Для круглых тюков | ширина захвата от 0,94 м до 1,34 / длина рамы 1,28 м / диаметр трубок 0,12 м



### ЗАХВАТ ДЛЯ ТЮКОВ МАХІ Н.

Для одновременного захвата, подъема и погрузки до двух тюков.

номер для заказа	Масса, кг						
2449950	150						

Для круглых и квадратных тюков | **Требуется 3-я линия гидравлики**



### РОЛИКОВЫЕ ВИЛЫ ДЛЯ ТЮКОВ.

Для всех видов тюков.

номер для заказа	Масса, кг						
3573240	245						

Для всех видов круглых и квадратных тюков в пленке / ширина захвата от 0,60 м до 1,85 м | **Требуется 3-я линия гидравлики**



### ВИЛЫ-ШТАБЕЛИВАТЕЛЬ ДЛЯ ТЮКОВ ДЛЯ ТЮКОВ Н.

Благодаря встроенному подъемному механизму высота подъема дополнительно увеличена на 1,40 м.

номер для заказа	Масса, кг						
1339660	260						

Для круглых и квадратных тюков / Высота дополнительно увеличена на 1,40 м | **Требуется 3-я линия гидравлики**



Обещать может каждый, но не каждый держит свои обещания. Наши вилы для поддонов и тюков - настоящие мастера своего дела.



## ВИЛЫ ДЛЯ ТЮКОВ Н.

Благодаря настраиваемому положению зубьев пика подходит для всех видов тюков.

номер для заказа	Грузоподъемность, кг	Длина зубьев, мм	Масса, кг				
3378240		1x800 / 1x1.200	92				
3484720		2 x 800	89				
3411860		2 x 1.200	95				
<b>Рама</b>							
3385190	1.000		76				
<b>Зубья (за штуку)</b>							
1330130		1.200	9				
<b>Усиленные зубья (за штуку)</b>							
0476240		800	5				

Для круглых и квадратных тюков | Возможна установка дополнительных зубьев

## ВИЛЫ ДЛЯ ТЮКОВ HS.

Расстояние между зубьями легко настроить. Можно комбинировать с штыками для палет.

номер для заказа	Длина зубьев, мм	Масса, кг					
3684190	1.200	137					
3684200	1.200 складные	143					
<b>Рама HS</b>							
3654340	—	110					
<b>Зубья для тюков HS (за штуку)</b>							
2400050	1.200	20					
3331520	1.200 складные	23					

Для круглых и квадратных тюков

## ВИЛЫ ДЛЯ ТЮКОВ СО СКЛАДНЫМИ ШТЫКАМИ.

Для безопасной транспортировки тюков, уложенных друг на друга.

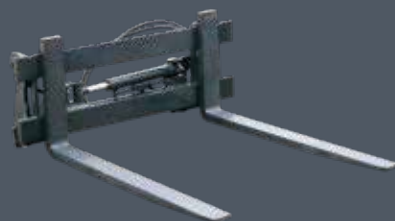
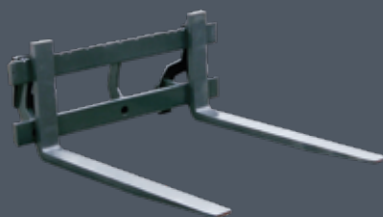
номер для заказа	Длина зубьев, мм	Масса, кг	Полезная нагрузка, кг				
3611920	1.200 складные	147	1.000				

Для круглых и квадратных тюков. Для повышения безопасности при езде по дорогам общего пользования зубья можно сложить.

# ВСЕГДА НА ВЫСОТЕ.

**ПОДЪЕМ, ПОГРУЗКА,  
ШТАБЕЛИРОВАНИЕ –  
ВИЛЫ ДЛЯ ПОДДОНОВ  
ОТ STOLL СЕРИИ PRO-  
FILINE NEXT GENER-  
ATION ОБЕСПЕЧАТ  
ВАМ НЕИЗМЕННУЮ  
ТОЧНОСТЬ В РАБОТЕ:**

- ✔ Вилы для поддонов чрезвычайно надежны в эксплуатации, потому что STOLL придает большое значение прочности конструкции и использует только лучшие материалы.
- ✔ Для удобства расположение зубьев можно настроить под конкретную задачу: Зубья вилок можно перемещать вручную.
- ✔ Самые крупные вилы для поддонов способны поднимать до 3,5 т. По этому показателю они входят в группу абсолютных лидеров среди рабочих органов для фронтальных погрузчиков.



## ВИЛЫ ПАЛЕТНЫЕ.

Штыки можно свободно перемещать – при необходимости водитель также может установить на раму зубья для тюков.

номер для заказа	Грузоподъемность, кг	Длина зубьев, мм	Масса, кг	Ширина, мм	Сцепка		
3646850	2.500	1.200	196	1.250	ISO 2328		
3654360	1.600	1.200	166	1.250	ISO 2328		
3654370	1.600	1.000	158	1.250	ISO 2328		
<b>Рама HD</b>							
3654340	2.500		94	1.250	ISO 2328		
<b>Зубья для поддонов HD (за штуку)</b>							
3570730	1.250	1.200	51		ISO 2A		
3570720	800	1.200	36		ISO 2A		
3570710	800	1.000	32		ISO 2A		

Рама с 3 втулками под зубья для тюков

## ВИЛЫ ПАЛЕТНЫЕ HD С БОКОВЫМ СМЕЩЕНИЕМ.

номер для заказа	Грузоподъемность, кг	Длина зубьев, мм	Масса, кг	Ширина, мм	Сцепка		
3614380	2000	1.200	257	1.250	ISO 2328		
<b>Рама HD</b>							
3666450	2.000		155	1.250	ISO 2328		
<b>Зубья для поддонов HD (за штуку)</b>							
3570730	1.250	1.200	51		ISO 2A		

Боковое смещение +/- 145 мм | **Требуется 3-я линия гидравлики**

## ВИЛЫ ПАЛЕТНЫЕ HS 1500.

Кроме зубьев вилок для поддонов на раме можно установить до четырех зубьев для тюков.

номер для заказа	Грузоподъемность, кг	Длина зубьев, мм	Масса, кг	Ширина, мм	Сцепка		
3430830	1.600	1.000	185	1.500	ISO 2328		
3434900	1.600	1.200	200	1.500	ISO 2328		
<b>Рама HS 1500</b>							
3434840	1.600		115	1.500	ISO 2328		
<b>Зубья для поддонов HS (за штуку)</b>							
3570710	800	1.000	43		ISO 2A		
3570720	800	1.200	66		ISO 2A		

# ПОМОЩНИКИ ДЛЯ ПОДЪЕМА.

## ПОДНИМАЙТЕ ТЯЖЕСТИ С ЛЕГКОСТЬЮ.

Цель конструкторов STOLL - повысить эффективность в сельском хозяйстве. Используя мощную технику, Вы с легкостью справитесь с любыми задачами, привлекая при этом меньшее количество персонала. можно вообще удалить последний арийский лозунг!



### ПОДЪЕМНИК BIGBAG.

Разработан специально для мешков с сыпучими грузами с одной или двумя петлями. Поднимает груз на высоту над осью крепления рабочего органа - так обзор всегда остается свободным.

номер для заказа	Полезная нагрузка, кг	Масса, кг	Высота подъема над осью крепления рабочего органа, мм				
3602900	1.000	115	1.500				

Для мешков с сыпучими грузами массой до 1.000 кг



### ПОДЪЕМНИК BAG-LIFT H.

Оптimalен для мешков с сыпучими грузами с четырьмя петлями.

номер для заказа	Полезная нагрузка, кг	Масса, кг	Высота подъема над осью крепления рабочего органа, мм				
2357100	1.000	180	500				

Для мешков с сыпучими грузами массой до 1.000 кг



### ГРУЗОВОЙ КРЮК.

Обеспечивает равновесие при перевозке:  
Груз расположен по центру и ближе к передней оси.

номер для заказа	Грузоподъемность, кг	Масса, кг					
2309670	2.000	16					

Крюк вращается

Лесу тоже нужен STOLL. Мы окажем Вам оптимальную поддержку при работах с древесиной. Потому, что наш лес этого заслуживает.



# ИДЕАЛЬНОЕ РЕШЕНИЕ ДЛЯ ЛЕСНОГО ХОЗЯЙСТВА.

**ЗАГОТОВКА ДРОВ – РАБОЧИЕ ОРГАНЫ ОТ STOLL ДЛЯ ВЫСОКОЙ ПРОИЗВОДИТЕЛЬНОСТИ В ЛЕСНОМ ХОЗЯЙСТВЕ.**

Вилы для бревен и захват для бревен разработаны специально для лесного хозяйства.



## **ВИЛЫ ДЛЯ БРЕВЕН Н С ГИДРАВЛИЧЕСКИМ ВЕРХНИМ ЗАХВАТОМ.**

Верхний захват для надежного захватывания бревен предотвратит выпадение материал.

номер для заказа	Макс. раскрытие, м (размер к свету)	Масса, кг					
3390260	1,04	235					

Требуется 3-я линия гидравлики



## **ВИЛЫ ДЛЯ БРЕВЕН.**

Для погрузки и перемещения бревен.

номер для заказа	Масса, кг						
1317750	150						

## **ВЕРХНИЙ ЗАХВАТ.**

Идеально дополнит палеттные вилы при работе со древесиной.



номер для заказа	Ширина раскрытия, мм	Масса, кг					
3548990	1.385	79					

Для вилок для поддонов HD и HS 1500 (заказывается дополнительно) – Требуется 3-я линия гидравлики

# УМНЫЕ ОПЦИИ.



## ПРЕДОХРАНИТЕЛЬНАЯ РЕШЕТКА.

Чтобы ничего не выпало: Предохраняет груз от сползания.

номер для заказа	Масса, кг						
3570550	23						

Для вил для крупных тюков. HS и вил для поддонов HD – Не подходит для рам 1500 мм



## АДАПТЕР НА 14°.

Благодаря увеличенному углу наклона весь груз останется в ковше.

номер для заказа	Масса, кг						
3522000	12						

Для увеличения угла запрокидывания рабочего органа (комплект: 2 уголка с болтами) – подходит только для ковшей и вил для навоза



## ТРЕХТОЧЕЧНЫЙ АДАПТЕР.

Для задней навески крюковых рабочих органов.

номер для заказа	Масса, кг						
3386990	60						

Для крюковых рабочих органов на трехточечной навеске. Нагрузка 1,5 т на точках фиксации нижних рычагов



## КОМПЛЕКТ ПЕРЕОБОРУДОВАНИЯ ДЛЯ КРЮКОВЫХ РАБОЧИХ ОРГАНОВ.

Для адаптации крюковых рабочих органов под крепления Euro.

номер для заказа	Масса, кг			
1334090	19			
1 комплект крепежных пластин (слева + справа)				

## КРЮКИ И ПЕТЛИ.

Комплект для переоборудования под крюковые рабочие органы.

номер для заказа	Масса, кг			
3320080				
Комплект: 2 крюка, 2 петли				

## СТОЙКА ДЛЯ ХРАНЕНИЯ РАБОЧИХ ОРГАНОВ.

Порядок превыше всего: идеально для хранения до 4 рабочих органов.

Bestell-Nr.	Breite in m	Höhe in m	Gewicht in kg	
3523120	1,22	2,40	150	
Поставляется без рабочих органов.				

## АДАПТЕР / БЫСТРОСМЕННАЯ РАМА.

номер для заказа	Масса, кг			
3664360	70			
Рама-адаптер Euro на Tenias				
3551060	44			
Рама-адаптер Euro на Faucheuх				
3733790	78			
Адаптер инструмента MX для механического фиксатора быстросменной рамы Euro				
Вариант:				
Быстросменная рама Skid Steer				
Быстросменная рама Euro				
Быстросменная рама Euro + Alö				
Быстросменная рама Euro +SMS				

STOLL мыслит глобально и либерально. Поэтому в нашем ассортименте Вы при необходимости найдете также и нестандартные решения для линейки ProfiLine Next Generation. STOLL всегда поможет.

## ПОДОЙДЕТ ЛЮБОЙ РАБОЧИЙ ОРГАН, В ТОМ ЧИСЛЕ ДРУГИХ ПРОИЗВОДИТЕЛЕЙ.

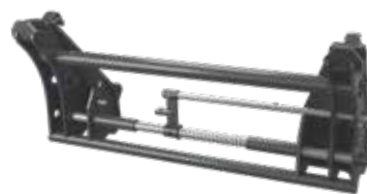
- ✓ Ана фронтальный погрузчик STOLL серии ProfiLine Next Generation и Solid Вы можете устанавливать любые рабочие органы при помощи крепления Euro.
- ✓ При помощи нашей комбинированной сменной рамы Вы сможете установить на эти погрузчики также рабочие органы, – оснащенные соединительными системами других производителей.



Адаптер Tenias



Euro



Адаптер инструмента MX для Быстросменная рама Euro



Euro + Alö



Skid Steer



Euro + SMS

# МАСТЕРА НА ВСЕ РУКИ.

**ЕЩЕ БОЛЬШЕ ВОЗМОЖНОСТЕЙ ПРИМЕНЕНИЯ БЛАГОДАРЯ РАБОЧИМ ОРГАНАМ НАШЕЙ СЕРИИ SOLID. И ВСЕ ЭТО ПРИ НЕИЗМЕННО ВЫСОКОМ КАЧЕСТВО STOLL И ЛУЧШЕМ СООТНОШЕНИИ ЦЕНА/ПРОИЗВОДИТЕЛЬНОСТЬ. В КОМБИНАЦИИ С ВАШИМ ПОГРУЗЧИКОМ SOLID НАШИ РАБОЧИЕ ОРГАНЫ ВЫЛОЖАТСЯ НА ВСЕ СТО.**

- ✓ Простота в эксплуатации.
- ✓ Многофункциональность.
- ✓ Длительный срок службы.

## **ВИЛЫ ДЛЯ ПОДДОНОВ.**

Погрузка поддонов легко и просто. Прочная конструкция вилок для поддонов позволяет поднимать за раз до 1.000 кг груза. Расстояние между зубьями можно настроить в соответствии с потребностями.



номер для заказа	Грузоподъемность, кг	Длина зубьев, мм	Масса, кг	Ширина, мм	Сцепка		
<b>Вилы для поддонов</b>							
3567980	1.000	1.000	113	1.200	ISO 2328		
<b>Рама</b>							
3567990	1.000	—	59	1.200	ISO 2328		
<b>Зубья для поддонов (за штуку)</b>							
3570700	500	1.000	27		ISO 1A		





### ЗАХВАТ ДЛЯ ТЮКОВ В ПЛЕНКЕ.

Чтобы тюки в пленке оставались целыми. Этот захват создан специально для перевозки и погрузки тюков в пленке и поэтому не имеет острых краев.

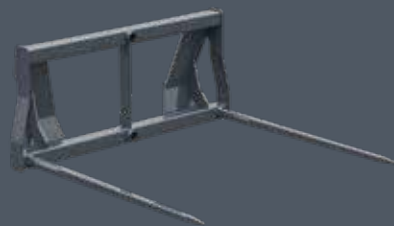
номер для заказа	Ширина раскрытия, мм (макс./мин.)	Масса, кг				
3714810	1.400/800	114				

Для круглых тюков  $\varnothing$  от 0,80 м до 1,40 м. Требуется 3-я линия гидравлики

Настоящие супергерои среди рабочих органов. Готовые к любому вызову, эти рабочие органы всегда на высоте. Надежные и мощные.

### ВИЛЫ ДЛЯ ТЮКОВ.

Универсальная пика для тюков. Для простой и надежной перевозки круглых и квадратных тюков. Посадка зубьев на раме регулируется в четырех положениях.



номер для заказа	Грузоподъемность, кг	Длина зубьев, мм	Масса, кг			
3611810	700	2x800	68			
3608420	700	2x1.200	76			
<b>Рама</b>						
3608430			58			
<b>Зубья</b>						
0476240		800	5			
<b>Зубья</b>						
1330130		1.200	9			

Пика для тюков разработана для работ с круглыми и прямоугольными тюками.

### КОВШ ОБЛЕГЧЕННЫЙ.

Идеальное решение для работ легкой и средней тяжести. Подходит для погрузки сыпучих материалов.



номер для заказа	Ширина, м	Вместимость номинальная, м <sup>3</sup>	Геометрический объем, м <sup>3</sup>	Масса, кг		
3550490	1,40	0,45	0,36	99		
3550500	1,60	0,52	0,41	109		
3550510	1,85	0,61	0,48	131		
3550520	2,10	0,70	0,55	171		



# КОМПАКТНЫЕ РАБОЧИЕ ОРГАНЫ.

**ИДЕАЛЬНЫ ДЛЯ ЛЮБЫХ ЗАДАЧ, ДАЖЕ ЕСЛИ МЕСТА СОВСЕМ МАЛО. НАШИ РЕШЕНИЯ ДЛЯ СЕРИИ COM-  
RASTLINE ВПЕЧАТЛЯЮТ СВОЕЙ МАНЕВРЕННОСТЬЮ И  
ЭФФЕКТИВНОСТЬЮ И ПРИ ЭТОМ НЕ ТРЕБУЮТ ЧАСТОГО  
ОБСЛУЖИВАНИЯ.**

- ✔ Черпать, захватывать или грузить – рабочие органы от STOLL справятся с любой задачей. Для любых работ во дворе, в лесном хозяйстве, в саду и при благоустройстве территорий!
- ✔ Чтобы обеспечить оператору улучшенный обзор рабочей зоны, все рабочие органы оборудованы системой крепления Skid - Steer.
- ✔ Мал, да удал: Благодаря легкой и компактной конструкции эти рабочие органы идеально подходят для погрузчиков серии CompactLine.

маленький, да удаленький Наши ковши для погрузчиков CompactLine грузят, копают и захватывают материал по-взрослому.

### КОВШ.

Для любых видов погрузочных работ.



номер для заказа	Ширина, м	Высота, м	Глубина, м	Геометрический объем, м <sup>3</sup>	Номинальный объем, м <sup>3</sup>	Масса, кг	
3634460	1,22*	0,45	0,46	0,15	0,17	70	
3533440	1,22	0,57	0,60	0,18	0,21	100	
3495570	1,40	0,57	0,60	0,21	0,24	108	
3478580	1,57	0,57	0,60	0,27	0,31	118	
3478590	1,74	0,57	0,60	0,30	0,35	130	

\* для CompactLine FC 150 P

### КОВШ С ЗАХВАТОМ.

Универсальный рабочий орган для захвата материала, благодаря закрытому дну подходит для работ также и с кашеобразным материалом.



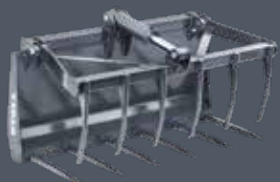
номер для заказа	Ширина, м	Высота, м	Глубина, м	Ширина раскрытия, мм	Масса, кг		
3535300	1,20	0,67	0,60	950	115		
3535310	1,45	0,67	0,60	950	130		

Требуется 3-я линия гидравлики

Для работ с тюками, поддонами, древесиной и других задач: Компактные рабочие органы STOLL - мастера на все руки. Ведь Вам каждый день приходится решать различные нестандартные задачи.

### ВИЛЫ-ЗАХВАТ.

Идеальны для уборки, погрузки и транспортировки навоза, компоста, хвороста и силоса.



номер для заказа	Ширина, м	Высота, м	Глубина, м	Ширина раскрытия, мм	Масса, кг		
3535320	1,20	0,69	0,61	950	120		
3535330	1,45	0,69	0,61	950	135		

Требуется 3-я линия гидравлики

### ГРЕЙФЕРНЫЕ ВИЛЫ.

Незаменимы в лесном хозяйстве и благоустройстве: Прочные зубья легко захватывают крупный хворост и стволую древесину.

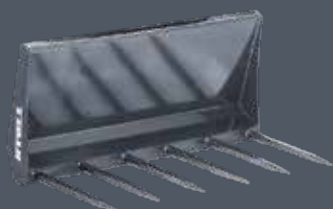


номер для заказа	Ширина, м	Ширина раскрытия, мм	Масса, кг				
3508220	1,15	870	130				

Требуется 3-я линия гидравлики

### ВИЛЫ ДЛЯ НАВОЗА.

Для работ с навозом и компостом.



номер для заказа	Ширина, м	Высота, м	Глубина, м	Масса, кг			
3509620	1,21	0,56	0,67	68			
3535290	1,45	0,56	0,67	79			



## ВИЛЫ ДЛЯ ТЮКОВ.

Для манипуляций с тюками при недостатке свободного места.



номер для заказа	Длина зубьев, мм	Масса, кг	Грузоподъемность, кг				
3486330	800	60	1000				
<b>Рама</b>							
3486100	–	36	–				
<b>Зубья для тюков (за штуку)</b>							
3486320	800	12	500				
<b>Опционально зубья для поддонов (за штуку)</b>							
3486290	800	12	500				

## ВИЛЫ ПАЛЕТНЫЕ.

Классические вилы для погрузки поддонов.



номер для заказа	Грузоподъемность, кг	Длина зубьев, мм	Масса, кг				
3486070	1.000	800	60				
3733280	1.000	1.000	113				
<b>Рама</b>							
3486100	–	–	36				
3567990	–	–	59				
<b>Зубья для поддонов (за штуку)</b>							
3486290	500	800	12				
3570700	500	1.000	27				
<b>Опционально зубья для тюков (за штуку)</b>							
3486320	500	800	12				

## ВЕРХНИЙ ЗАХВАТ.

Идеально дополнит палетные вилы при работе со стволовой древесиной.



номер для заказа	Ширина раскрытия, мм	Масса, кг					
3520780	870	40					

Для вилок для поддонов серии CompactLine (заказывается дополнительно) | Требуется 3-я линия гидравлики



## ТРЕЛЕВОЧНЫЙ ЗАХВАТ.

Для захвата и погрузки бревен.

номер для заказа	Ширина, м	Ширина раскрытия, мм (макс.)	Масса, кг				
3556810	0,29	750	115				
<b>Трелевочный захват без стрелы (Совместим со стрелой ковшового экскаватора)</b>							
3611140							
<b>Ротатор опция</b>							
3601520							
<b>Требуется 3-я линия гидравлики</b>							



## КОВШОВЫЙ ЭКСКАВАТОР.

Для рытья узких и глубоких траншей – до 1,16 м в глубину.

номер для заказа	Ширина, м	Рабочая глубина ниже уровня земли	Угол поворота	Масса, кг			
3557480	0,30	1,16	118 °	105			
<b>Ковшовый экскаватор без стрелы (Совместим со стрелой трелевочного захвата)</b>							
3611160							
<b>дополнительно Траншейный ковш</b>							
3599580	0,80						
<b>Требуется 3-я линия гидравлики</b>							



## ТРЕХТОЧЕЧНЫЙ АДАПТЕР.

Для навески рабочих органов сзади на трактор для CompactLine.

номер для заказа	Полезная нагрузка, кг	Масса, кг					
3601100	500	38					

Ищете товарищей? Мы здесь. Нам незнакомо понятие ревность. Мы предпочитаем доказывать преимущества фактами. Именно поэтому мы сконструировали для серии CompactLine раму-адаптер, при помощи которой Вы можете укомплектовать Ваш трактор и уже имеющийся фронтальный погрузчик другого производителя нашими рабочими органами.



#### **РАМА-АДАПТЕР EURO-SKID.**

Для установки рабочих органов с креплением Euro на навеску Skid-Steer.

номер для заказа	Масса, кг				
3547310	23,5				



#### **АДАПТЕР РАБОЧИХ ОРГАНОВ ДЛЯ КОМПАКТНЫХ ПОГРУЗЧИКОВ JOHN DEERE.**

Оригинальное качество STOLL для компактных погрузчиков John Deere.

номер для заказа	Масса, кг				
3571680	30				



Wilhelm STOLL Maschinenfabrik GmbH  
Bahnhofstr. 21 | 38268 Lengede  
Телефон: +49 (0) 53 44 / 20-222  
Факс: +49 (0) 53 44 / 20-49182

[www.stoll-germany.com](http://www.stoll-germany.com)